

## Rolltorprofil 1.80 R

wärmedämmend,  
kleine Wellendurchmesser,  
besonders kompakter Ballen.

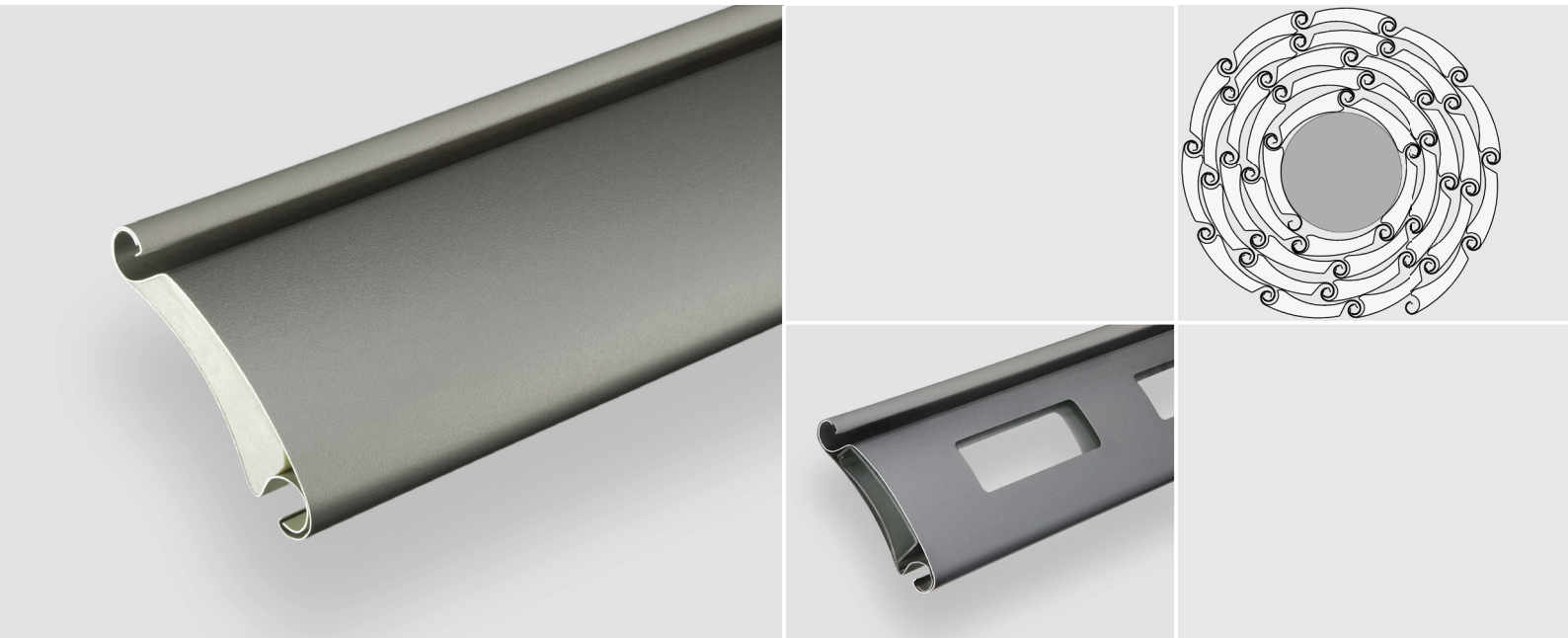
# **KAUFFMANN**

## **Maschinenbau GmbH**

• Planung • Produktion • Montage  
• Wartungen nach UVV • Reparaturen

Jakobstr. 81 • 73734 Esslingen  
Tel. 0711/34 53 91 • Fax 0711/3 45 43 06  
Alle Infos rund ums Tor: [www.kauffmann-toranlagen.de](http://www.kauffmann-toranlagen.de)

## Rolltorprofil 1.80 R



Die Wölbung des Rolltorprofils 1.80 R wurde so konstruiert, daß der Ballen so kompakt wie möglich aufgewickelt wird. Gleichzeitig ermöglicht diese Form den Einsatz von Wellen mit besonders kleinem Durchmesser.

Die Wölbung der Innenseite trägt zur Reduzierung der Laufgeräusche beim Aufwickeln des Panzers bei.

Dieses Profil empfiehlt sich speziell für Rolltore, bei denen es besonders auf einen möglichst raumsparenden Ballen ankommt.

### • Ausführung

Doppelwandiges, PU-ausgeschäumtes Rolltorprofil

Anzahl Stäbe pro m Torhöhe: 12

Profilbreite: ca. 23 mm

### • Gewicht

Stahl 0,99kg/m (11,9kg/m<sup>2</sup>)

### • Materialstärke in mm

Stahl 0,40

### • maximale Torbreite in mm (bei Windklasse 2)

Stahl 7000

### • Richtwerte für Ballendurchmesser (mit Aufhänger 1.1220)

Torhöhe	Welle 108 mm	Welle 133 mm	Welle 159 mm	Welle 194 mm
2 m	290 mm	280 mm	300 mm	330 mm
2,5 m	300 mm	320 mm	340 mm	340 mm
3 m	330 mm	330 mm	340 mm	380 mm
3,5 m	350 mm	360 mm	380 mm	380 mm
4 m	370 mm	370 mm	380 mm	420 mm
4,5 m	390 mm	410 mm	420 mm	420 mm
5 m	410 mm	410 mm	430 mm	450 mm
5,5 m	430 mm	440 mm	430 mm	460 mm
6 m	440 mm	440 mm	460 mm	460 mm
6,5 m	460 mm	450 mm	460 mm	500 mm

# KAUFFMANN

## Maschinenbau GmbH

• Planung • Produktion • Montage  
• Wartungen nach UVV • Reparaturen

Jakobstr. 81 • 73734 Esslingen

Tel. 0711/34 53 91 • Fax 0711/3 45 43 06

Alle Infos rund ums Tor: [www.kauffmann-toranlagen.de](http://www.kauffmann-toranlagen.de)